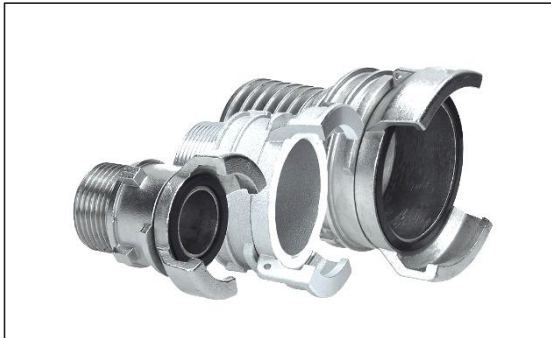


## Złącza GUILLEMIN



<b>Materiał:</b>	Aluminium lub stal AISI 316
<b>Ciśn. robocze:</b>	16 bar
<b>Temp. pracy:</b>	Od -10°C do +80°C (aluminium, uszczelnienie biała guma NBR) Od -10°C do +180°C (stal AISI 316, uszczelnienie czarna guma FKM - viton)

Złącza zaczepowe symetryczne GUILLEMIN przeznaczone są do przemysłowych instalacji przesyłowych i przeładunkowych substancji płynnych i sypkich zgodnie z normą EN 14420-8 / NF E 29-572. Złącza te popularność zawdzięczają prostemu i łatwemu łączeniu. Identyczne połówki złącza z dwoma zaczepami są łączone poprzez ich przyłożenie uszczelkami do siebie a następnie obrót obu pierścieni ryglujących tak, aby zaczepiły o zaczepy. Do dociągnięcia połączenia należy użyć klucza hakowego do złączy, przekręcając pierścienie ryglujące o 1/4 obrotu. Stosowane są do układów tłocznych i ssawno-tłocznych do wody, cieczy, węglowodorów (włączając substancje bitumiczne), chemikaliów (wersja ze stali nierdzewnej) i materiałów sypkich (proszki, granulaty). Nie nadają się do pary wodnej i płynnych gazów. Używane są w instalacjach przemysłowych, nawadniających, przeładunkowych, wyposażeniu cystern drogowych i kolejowych.

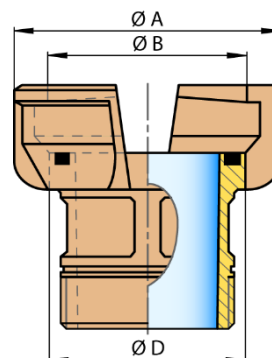
Mogą występować również w wykonaniu z mosiądzu oraz polipropylenu. Na instalacjach stałych stosowane jest często złącze bez pierścienia ryglującego (tylko jeden pierścień ryglujący przyłączanego złącza jest potrzebny do połączenia złączy). Podobnie do podłączenia węża używane jest często złącze Guillemin z pierścieniem ryglującym, ale bez zaczepów.

Bardzo podobne w kształcie do złączy GUILLEMIN są francuskie złącza DSP/AR w rozmiarach DN40, DN65 i DN100 wg norm NF S61-704 i 705, używane przede wszystkim w pożarnictwie. Posiadają karby na zaczepach, karbowany pierścień ryglujący, uszczelkę profilowaną i dają się łatwiej połączyć bez użycia klucza. Złącza DSP/AR mogą dać się połączyć ze złączami GUILLEMIN ale generalnie nie są ze sobą kompatybilne.


### Budowa i wymiary złącza Guillemin:





DN złącza [mm]	Ø A [mm]	Ø B [mm]	Ø D [mm]
20	47	32	31
25	54	37	37
32	58	42,5	41,5
40	75	55	54
50	92	69	68
65	108	84	83
80	131	103	101
100	151	123	121
150	236	193	190





**Złącza GUILLEMIN**

Złącze z końcówką do węża (z zamkiem, montaż obejmą skorupową, tuleją zaciskową lub opaskami)	indeks		DN złącza [mm]	średnica wewnętrzna węża [mm]
	aluminium	AISI 316		
	GU-W-051-A	GU-W-051-SS	50	51
	GU-W-063-A	GU-W-063-SS	65	63
	GU-W-076-A	GU-W-076-SS	80	76
	GU-W-081-A	-	80	81
	GU-W-102-A	GU-W-102-SS	100	102

Złącze z gwintem zewnętrznym	indeks		DN złącza [mm]	rozmiar gwintu [cal]
	aluminium	AISI 316		
	GU-GZ-075-A	GU-GZ-075-SS	20	3/4
	GU-GZ-100-A	GU-GZ-100-SS	25	1
	GU-GZ-125-A	GU-GZ-125-SS	32	1.1/4
	GU-GZ-150-A	GU-GZ-150-SS	40	1.1/2
	GU-GZ-200-A	GU-GZ-200-SS	50	2
	GU-GZ-250-A	GU-GZ-250-SS	65	2.1/2
	GU-GZ-300-A	GU-GZ-300-SS	80	3
	GU-GZ-400-A	GU-GZ-400-SS	100	4
GU-GZ-600-A	-	150	6	

Złącze z gwintem wewnętrznym	indeks		DN złącza [mm]	rozmiar gwintu [cal]
	aluminium	AISI 316		
	GU-GW-075-A	GU-GW-075-SS	20	3/4
	GU-GW-100-A	GU-GW-100-SS	25	1
	GU-GW-125-A	GU-GW-125-SS	32	1.1/4
	GU-GW-150-A	GU-GW-150-SS	40	1.1/2
	GU-GW-200-A	GU-GW-200-SS	50	2
	GU-GW-250-A	GU-GW-250-SS	65	2.1/2
	GU-GW-300-A	GU-GW-300-SS	80	3
	GU-GW-400-A	GU-GW-400-SS	100	4
GU-GW-600-A	-	150	6	

Zaślepka z łańcuszkiem	indeks		DN złącza [mm]
	aluminium	AISI 316	
	GU-DP-075-A	GU-DP-075-SS	20
	GU-DP-100-A	GU-DP-100-SS	25
	GU-DP-125-A	GU-DP-125-SS	32
	GU-DP-150-A	GU-DP-150-SS	40
	GU-DP-200-A	GU-DP-200-SS	50
	GU-DP-250-A	GU-DP-250-SS	65
	GU-DP-300-A	GU-DP-300-SS	80
	GU-DP-400-A	GU-DP-400-SS	100
GU-DP-600-A	-	150	

Uszczelka	rozmiar	EPDM	NBR	Viton
		DN 20	GU-U-075-EPDM	GU-U-075-NBR
DN 25		GU-U-100-EPDM	GU-U-100-NBR	GU-U-100-VITON
DN 32		GU-U-125-EPDM	GU-U-125-NBR	GU-U-125-VITON
DN 40		GU-U-150-EPDM	GU-U-150-NBR	GU-U-150-VITON
DN 50		GU-U-200-EPDM	GU-U-200-NBR	GU-U-200-VITON
DN 65		GU-U-250-EPDM	GU-U-250-NBR	GU-U-250-VITON
DN 80	GU-U-300-EPDM	GU-U-300-NBR	GU-U-300-VITON	